



Ministero dell'Istruzione

**ISTITUTO COMPRESIVO STATALE
"VICO – DE CAROLIS"**

Via SS. Angeli Custodi – 74123 Taranto
Vico 099.4712541 – Deledda 099.4712986 – De Carolis 099.4712107

Codice Fiscale: 90235710739

Codice Univoco Ufficio: UF93RA Codice iPA: icvdc

e-mail: taic86800p@istruzione.it

pec: taic86800p@pec.istruzione.it

sito web: <http://www.vicodecarolis.edu.it>



Centro Territoriale per l'handicap
per la provincial di Taranto



**Documento tecnico -organizzativo /Protocollo di sicurezza
Famiglie e pc. docenti**

DISPOSIZIONI GENERALI ENTRATA/USCITA PLESSI VICO-DELEDDA

In considerazione alle procedure di sicurezza i bambini della scuola Primaria saranno accompagnati e ripresi nei punti di raccolta stabiliti e opportunamente segnalati; i docenti accompagneranno le classi dentro le aule e all'uscita riporteranno le stesse nei punti di raccolta. Per la scuola dell'Infanzia i bambini saranno accompagnati e ripresi dal genitore nelle Sezioni di appartenenza.

Le procedure di entrata/uscita dei plessi in oggetto saranno le seguenti:

PLESSO VICO

SCUOLA DELL'INFANZIA

Tutte le Sezioni utilizzeranno per l'accesso alla scuola il cancello n.1 e raggiungeranno i padiglioni di appartenenza attraverso le uscite indicate.

Padiglione n.1= USCITA N.9

Padiglione n.2= USCITA N.6

SCUOLA PRIMARIA

Padiglione n.1= per l'accesso alla scuola i genitori accompagneranno i bambini entrando dal cancello n.1 e raggiungeranno l'USCITA N.9 (gli alunni si disporranno in fila nelle postazioni di appartenenza)

Padiglione n.2= per l'accesso alla scuola i genitori accompagneranno i bambini entrando dal cancello n.1 e raggiungeranno l'USCITA N.6 (gli alunni si disporranno in fila nelle postazioni di appartenenza)

Padiglione n.3= per l'accesso alla scuola i genitori accompagneranno i bambini entrando dal cancello n.3 e girando intorno alla Palestra, raggiungeranno l' USCITA N.2 (gli alunni si disporranno in fila nelle postazioni di appartenenza)

Un solo genitore per ciascun bambino o una persona delegata riprenderà all'uscita il proprio figlio con le stesse modalità di accesso e nelle stesse postazioni.

PADIGLIONE	CLASSI/SEZIONI	ENTRATA	USCITA
1 P.TERRA	Sez.4-6 1^A-1^ B-1^ C	N.9	N.9
1 PRIMO PIANO	4^A-4^B-4^C-4^D	N.9	N.9
2 P.TERRA	Sez.1-2-3-5	N.6	N.6
2 PRIMO PIANO	3^A-3^B-3^C-5^B-5^C- 5^D	N.6	N.6
3 PRIMO PIANO	2^A-2^B-2^C-5^ A	N.2	N.2

Le docenti preleveranno all'entrata le classi dalle postazioni indicate, che saranno segnalate con la sezione di appartenenza; accompagneranno le classi all'uscita (seguendo lo stesso percorso a ritroso), dove riconsegneranno gli alunni ai genitori.

Gli orari di entrata e di uscita per tutte le classi della scuola primaria saranno: h.8,00/13,30 dal lunedì al giovedì, h.8,00/13,00 il venerdì. Per le classi quarte e quinte dal lunedì al giovedì l'orario sarà h. 8,00/ 14,00, il venerdì h. 8,00/13,00. Le docenti avranno cura, in entrata e in uscita, di far sì che le procedure di sfollamento avvengano nel minor tempo possibile e in modo sicuro.

Le sezioni di scuola dell'Infanzia osserveranno l'orario 8,00/13,00, i genitori entreranno dalla postazione indicata e accompagneranno i propri figli nella sezione di appartenenza, sostando all'ESTERNO delle aule. All'uscita riprenderanno i propri figli con le stesse modalità.

PLESSO DELEDDA

SCUOLA DELL'INFANZIA

Tutte le Sezioni (pad. 1 e 3) utilizzeranno per l'accesso alla scuola la porta principale (ENTRATA N.1).

SCUOLA PRIMARIA

Padiglione n.2= classi 2^ B, 3^A e 3^B, 4^A porta principale (N.1) .

Padiglione n.3= classe 2^ A porta principale (N.1) (vetrata di DESTRA).

Padiglione n.4 = classi 5^A e 5^B : passaggio ESTERNO, a DESTRA DELLA PALESTRA, uscita N. 2 (salita dalla SCALA DI SINISTRA).

Padiglione n.5 = classi 1^ A e 1^ B uscita N. 1

All'uscita, al PRIMO SUONO DELLA CAMPANELLA, usciranno SOLO ED ESCLUSIVAMENTE le classi prime, subito dopo, al suono della SECONDA CAMPANELLA, usciranno tutte le altre classi.

Gli orari di entrata e di uscita per tutte le classi della scuola primaria saranno: h.8,00/13,30 dal lunedì al giovedì, h.8,00/13,00 il venerdì. Per le classi quarte e quinte dal lunedì al giovedì l'orario sarà h. 8,00/ 14,00, il venerdì h. 8,00/13,00. Le docenti avranno cura, in entrata e in uscita, di far sì che le procedure di sfollamento avvengano nel minor tempo possibile e in modo sicuro.

Le sezioni di scuola dell'Infanzia osserveranno l'orario 8,00/13,00, i genitori entreranno dalla porta di sinistra e accompagneranno i propri figli nella sezione di appartenenza, sostando all'ESTERNO delle aule.

All'uscita riprenderanno i propri figli con le stesse modalità.

Un solo genitore per ciascun bambino o una persona delegata riprenderà all'uscita il proprio figlio con le stesse modalità di accesso e nelle stesse postazioni.

PADIGLIONE	CLASSI/SEZIONI	ENTRATA	USCITA
1	Sez. A-B-D	ENTRATA N.1	USCITA PORTA N.1
2	2 [^] B- 3 [^] A-3 [^] B-4 [^] A	ENTRATA N.1	USCITA PORTA N-1
3	Sez.C	ENTRATA N.1 SINISTRA	USCITA PORTAN.1 SINISTRA
3	2 [^] A- Sez. G-D	ENTRATA N-1 DESTRA	USCITA PORTA N.1 DESTRA
4	5 [^] A-5 [^] B	ESTERNO (A DESTRA DELLA PALESTRA) ENTRATA N.2 SCALA DI SINISTRA	USCITA ALL'ESTERNO (A DESTRA DELLA PALESTRA)
5	1 [^] A-1 [^] B	ENTRATA N.1	USCITA PORTA N.1

Le docenti preleveranno all'entrata le classi dalle postazioni indicate, che saranno segnalate con la sezione di appartenenza; accompagneranno le classi all'uscita(seguendo lo stesso percorso a ritroso), dove riconsegneranno gli alunni ai genitori.

DISPOSIZIONI GENERALI ENTRATA/USCITA PLESSO DE CAROLIS

Gli alunni della scuola secondaria di 1 grado entreranno alle 8.00 al suono della campanella e i docenti aspetteranno gli alunni nelle rispettive classi di appartenenza, gli stessi dovranno essere sul posto almeno 5 minuti prima del suono della campanella ed essere già muniti del cavo di classe.

Le procedure di entrata/uscita dei plessi in oggetto saranno le seguenti:

Per gli alunni sarà adoperato un solo ingresso ovvero INGRESSO n.1 (cancello centrale)

I docenti entreranno tutti dall'INGRESSO N.1, PORTA 1 (cancello pedonale)

I collaboratori scolastici vigileranno sugli alunni e durante le procedure di ingresso , prestando particolare attenzione alle scale e avvisando tempestivamente il prof. Gallo qualora non ci fosse qualche docente ad accogliere gli alunni in classe

PADIGLIONE 1

PADIGLIONE 1 centrale attraverso il corridoio centrale (gli alunni entreranno in classe in autonomia dove troveranno i docenti in aula ad attenderli)

CLASSI 1F 2F = INGRESSO 1, PORTA 1 accesso al P.1°

PADIGLIONE 2

PADIGLIONE N° 2 SX attraverso il corridoio centrale (gli alunni entreranno in classe in autonomia dove ci saranno i docenti in aula ad attenderli)

CLASSI 1A 1D 2D 3D = INGRESSO 1 dalla PORTA 2, ACCESSO P. Terra

PADIGLIONE N° 2 SX attraverso il corridoio centrale (gli alunni entreranno in classe in autonomia dove ci saranno i docenti in aula ad attenderli)

CLASSI 1B 2B 3B = INGRESSO 1 dalla PORTA 2, ACCESSO P. 1^

PADIGLIONE 3

PADIGLIONE N°3 DX attraverso il corridoio centrale (gli alunni entreranno in classe in autonomia dove ci saranno i docenti in aula ad attenderli)

CLASSI 1C 2C 3C 2E = INGRESSO 1 dalla PORTA 3, ACCESSO P. Terra

PADIGLIONE N°3 DX attraverso il corridoio centrale (gli alunni entreranno in classe in autonomia dove ci saranno i docenti in aula ad attenderli)

CLASSI 1E 2A 3A = INGRESSO 1 dalla PORTA 3, ACCESSO P. 1^.

Al termine delle lezioni i docenti accompagneranno le classi all'uscita (seguendo lo stesso percorso a ritroso) dove alunni autorizzati usciranno autonomamente mentre gli altri saranno riconsegnati ai genitori. I docenti supplenti dell'ultima ora prenderanno visione delle autorizzazioni chiedendo al coordinatore di classe. In caso di ritardo di qualche genitore il docente aspetterà cinque minuti, dopodichè contatterà la famiglia e aspetterà sino all'arrivo degli stessi.

Per facilitare le procedure di uscite e ai fini di una maggiore sicurezza si eseguiranno le seguenti procedure:

PROCEDURE DI USCITA

PIANO TERRA

Tutte le classi dei Piani Terra, alle 13, 55 si metteranno in fila ed attenderanno il suono della campanella in riferimento al loro percorso ed uscita assegnata, al suono della campanella delle ore 14,00 usciranno.

PIANO PRIMO

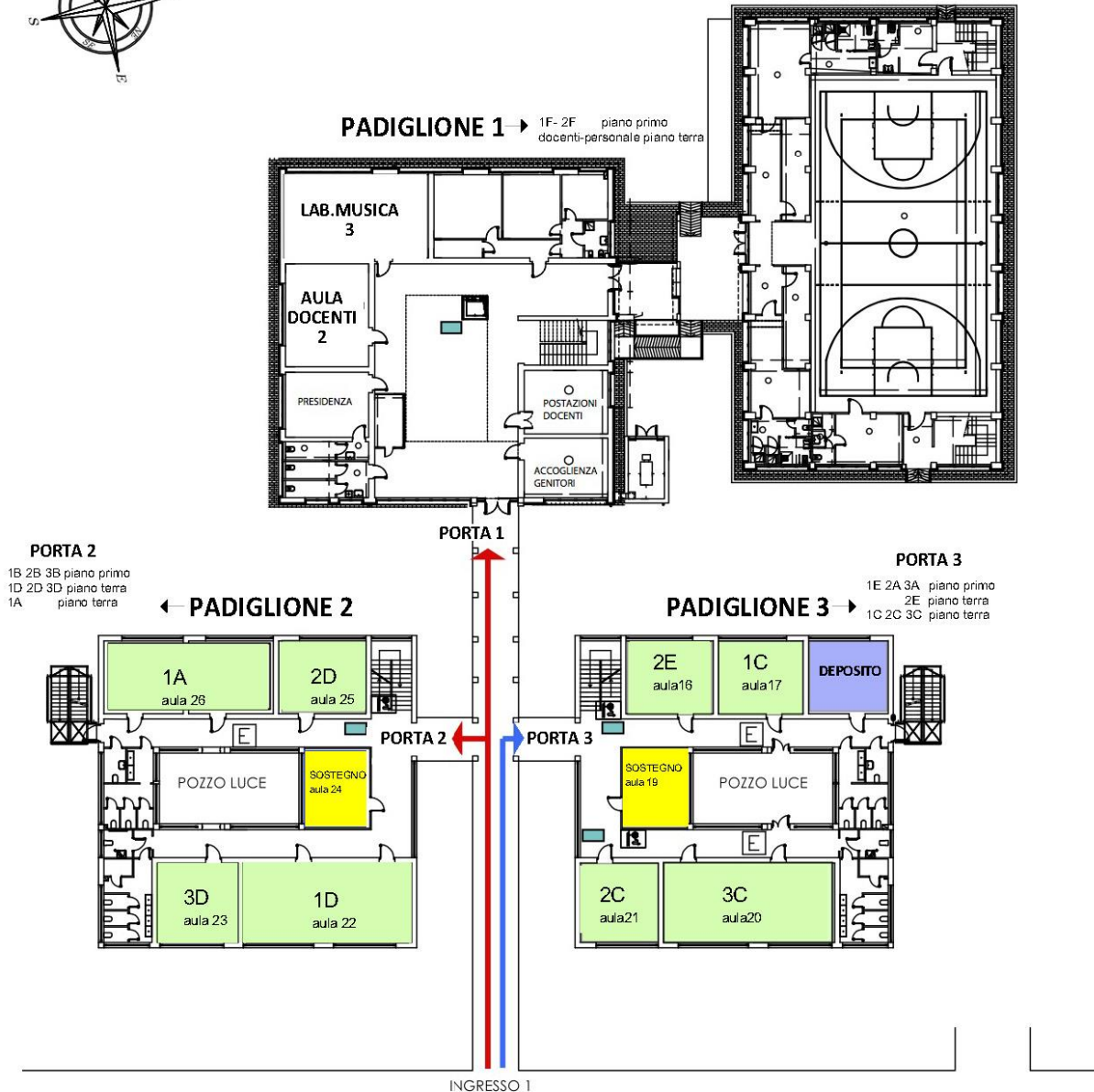
Tutte le classi dei Piani primi devono attendere all'interno delle classi il suono della campanella delle ore 14,00, ed uscire al suono della stessa ed accompagnati fino al cancello dai docenti dell'ultima ora.






La scansione delle uscite è definita dalla necessità di garantire la sicurezza degli alunni, pertanto il rispetto dell'orario permetterà ai Piani Terra di essere già all'uscita nel momento in cui si scende.

I collaboratori scolastici vigileranno sugli alunni e durante le procedure di uscita, prestando particolare attenzione alle scale.

ISTITUTO COMPRENSIVO STATALE "G.B. VICO - U. DE CAROLIS"
 Plesso "De Carolis"

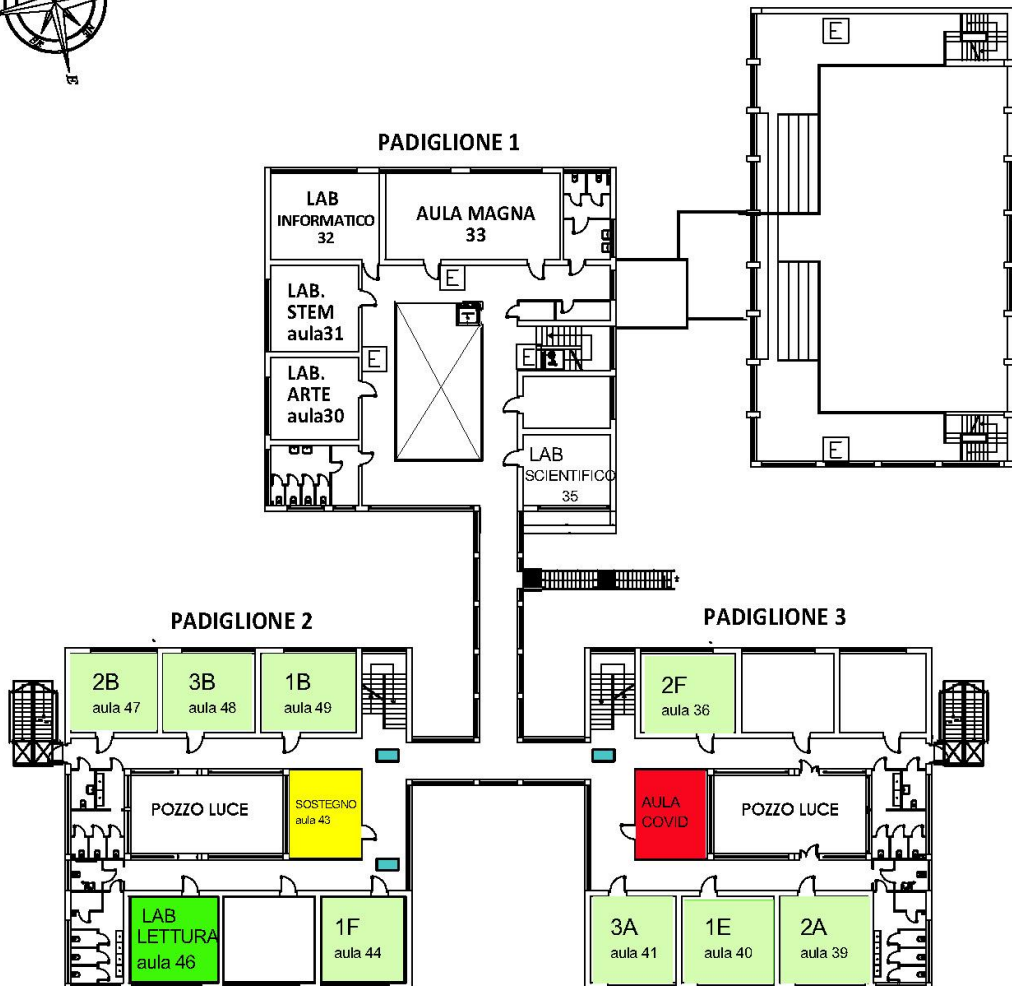
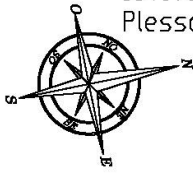
Piano Terra



Legenda	
	POSTAZIONE COLLABORATORE
	CLASSE E SEZIONE
	AULA INF/COVID
	AULA SOSTEGNO
	LABORATORIO

ISTITUTO COMPRENSIVO STATALE "G.B. VICO - U. DE CAROLIS"
 Plesso "De Carolis"

Primo Piano



Legenda	
	POSTAZIONE COLLABORATORE
	CLASSE E SEZIONE
	AULA COVID
	AULA SOSTEGNO
	LABORATORIO

Si allegano piantine esplicative del Plesso.

Si prega di leggere attentamente le procedure, rispettando le stesse e collaborando per rendere i momenti di entrata ed uscita il più sicuri ed efficaci possibile.

Si confida nella solita professionalità e disponibilità.

IL DIRIGENTE SCOLASTICO
(Prof.ssa GIOVANNA LATO)